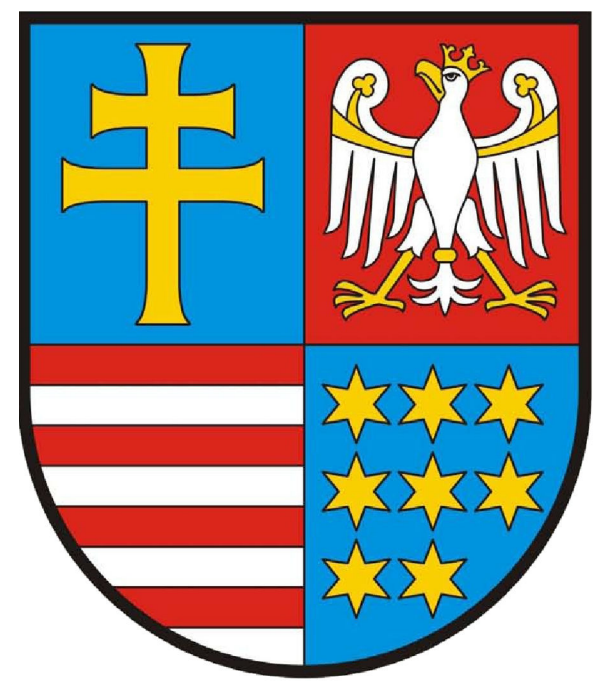


ZMIANA PLANU ZAGOSPODAROWANIA PRZESTRZENNEGO WOJEWÓDZTWA ŚWIĘTOKRZYSKIEGO (PROJEKT)

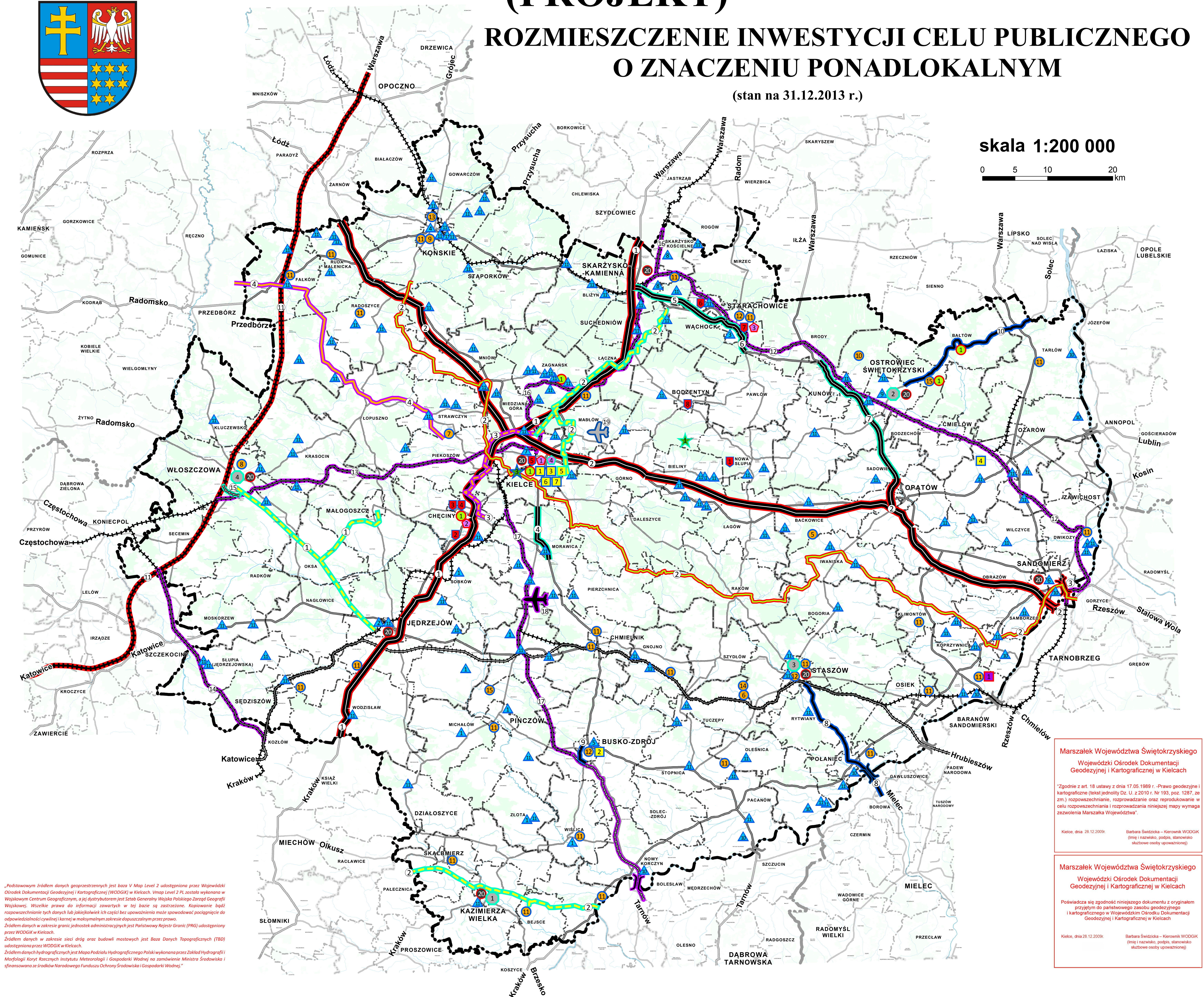
ROZMIESZCZENIE INWESTYCJI CELU PUBLICZNEGO O ZNACZENIU PONADLOKALNYM

(stan na 31.12.2013 r.)



skala 1:200 000

0 5 10 20 km



„Podstawowym źródłem danych geoprzestrzennych jest baza V Map Level 2 udostępniona przez Wojewódzki Ośrodek Dokumentacji Geodezyjnej i Kartograficznej (WODGK) w Kielcach. Wmap Level 2 PL została wykonana w Województwie Świętokrzyskim, a jej dystrybucją jest Szereg Generalny Województwa Świętokrzyskiego. Wskazanie praw do informacji zawartych w tej bazie są zastrzeżone. Kopowanie bądź rozpowszechnianie tych danych lub jakiegokolwiek ich części bez upoważnienia może spowodować pociągnięcie do odpowiedzialności cywilnej i karnej w maksymalnym zakresie dopuszczalnym przez prawo.
Źródłem danych w zakresie granic jednostek administracyjnych jest Państwowy Rejestr Granic (PRG) udostępniony przez WODGK w Kielcach.
Źródłem danych w zakresie sieci dróg oraz budowli mostowych jest Baza Danych Topograficznych (TBD) udostępniona przez WODGK w Kielcach.
Źródłem danych hydrograficznych jest Mapa Podziału Hydrograficznego Polski wykonana przez Zakład Hydrografii i Morfologii Koryt Rzecznych Instytutu Meteorologii i Gospodarki Wodnej na zamówienie Ministra Środowiska i sfinansowana ze środków Narodowego Funduszu Ochrony Środowiska i Gospodarki Wodnej.”

Marszałek Województwa Świętokrzyskiego
Wojewódzki Ośrodek Dokumentacji
Geodezyjnej i Kartograficznej w Kielcach

„Zgodnie z art. 18 ustawy z dnia 17.05.1989 r. - Prawo geodezyjne i kartograficzne (tekst jednolity Dz. U. z 2010 r. Nr 193, poz. 1287, ze zm.) rozpowszechnianie, rozprowadzanie oraz reprodukcję w celu rozpowszechniania i rozprowadzania niniejszej mapy wymaga zezwolenia Marszałka Województwa”.

Kielce, dnia 28.12.2009r. Barbara Świdzińska – Kierownik WODGK
(inny i nazwisko, podpis, stanowisko służbowe osoby upoważnionej)

Marszałek Województwa Świętokrzyskiego
Wojewódzki Ośrodek Dokumentacji
Geodezyjnej i Kartograficznej w Kielcach

Poświadczam, że zgodność niniejszego dokumentu z oryginałem przyjętym do państwowego zakładu geodezyjnego i kartograficznego w Wojewódzkim Ośrodku Dokumentacji Geodezyjnej i Kartograficznej w Kielcach

Kielce, dnia 28.12.2009r. Barbara Świdzińska – Kierownik WODGK
(inny i nazwisko, podpis, stanowisko służbowe osoby upoważnionej)

INWESTYCJE CELU PUBLICZNEGO O ZNACZENIU PONADLOKALNYM UJĘTE W:

(kolor linii obwodowej symbolu)

- KPZK
- programach krajowych
- programach wojewódzkich
- pozostałe

OZNACZENIA OGÓLNE

PODZIAŁ ADMINISTRACYJNY

- granica województwa
- granice powiatów
- granice gmin

PODKŁAD TOPOGRAFICZNY

- lasy
- rzeki

INWESTYCJE CELU PUBLICZNEGO W POSZCZEGÓLNYCH DZIEDZINACH ZAGOSPODAROWANIA

INWESTYCJE PUNKTOWE:

1 - 20 numer inwestycji zgodny z opisem w tabeli zamieszczonej w tekście Zmiany Planu...

- ochrona przyrody
- geologia i eksploatacja surowców mineralnych
- dziedzictwo kulturowe
- infrastruktura społeczna
- komunikacja (węzły szkieletowe SSPW)
- baza ekonomiczna
- gospodarka wodna
- turystyka
- infrastruktura techniczna
- obrona i bezpieczeństwo

INWESTYCJE LINIOWE:

1 - 19 numer inwestycji zgodny z opisem w tabeli zamieszczonej w tekście Zmiany Planu...

TRANSPORT

ISTNIEJĄCY UKŁAD DROGOWY

- krajowe
- wojewódzkie

INWESTYCJE DROGOWE

- krajowe ekspresowe
- krajowe pozostałe
- wojewódzkie

PRZEPRAWY MOSTOWE

- istniejące
- do realizacji

LOTNISKA

- istniejące lotnisko lokalne Masłów
- planowany Regionalny Port Lotniczy Kielce w Obicach

KOLEJE

- Centralna Magistrala Kolejowa (CMK)
- Linia Hutnicza Szerokotorowa (LHS)
- linie normalnotorowe
- linie normalnotorowe do przebudowy
- projektowane koleje normalnotorowe

INFRASTRUKTURA TECHNICZNA

- linie energetyczne 400 kV
- linie energetyczne 220 kV
- gazociąg wysokiego ciśnienia

TURYSTYKA

- projektowana Międzywojewódzka Trasa Rowerowa

Zespół autorski:
mgr inż. arch. Ryszard Nagórny — generalny projektant
mgr inż. arch. Katarzyna Bielecka-Kaszyńska — kierownik
mgr inż. Edmund Augustyniak
mgr inż. Jolanta Florczyk
mgr inż. Katarzyna Janiela
inż. Maciej Kulicki
mgr Magdalena Kwiatkowska
mgr inż. Jolanta Pajnos
mgr Agnieszka Przygodzka
mgr Andrzej Sikora
mgr Lena Skibińska-Opoka
mgr Sław Tatarak
mgr Katarzyna Włodarczyk
tech. Włodzisław Bednarczyk



ŚWIĘTOKRZYSKIE BIURO
ROZWOJU REGIONALNEGO

ul. Targowa 18, tel. 25 25 25 25, fax 25 25 25 25, e-mail: sekretariat@sbrr.pl
Zespół Planowania Przestrzennego Województwa Świętokrzyskiego

